

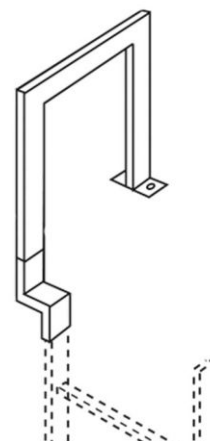
Zarges Übersteigbügel Stahl 250 mm Tiefe

Art. Nr.: Z47243

**158,35 €**~~UVP 299,88 €~~

(inkl. MwSt., zzgl. Versandkosten)

SOFORT LIEFERBAR

Gewicht: 3 kg**Kategorie:** Zubehör**Material:** Stahl**Hersteller:** Zarges**gpsr_manufacturer_name:** Zarges**Typ:** Einstieghilfe, ortsfest

- Mit versetzter Verbindungshülse (1 Stück) und angeschweißter Bodenplatte
- Höhe: ca. 1.100 mm
- Lichte Durchgangsbreite wird um 200 mm verbreitert

| | | | | |
|---------------------|-----------------|-----------------|-----------|-----------|
| Material | Stahl, verzinkt | Stahl, verzinkt | Edelstahl | Edelstahl |
| Für Leiter-Material | Stahl, verzinkt | Stahl, verzinkt | Edelstahl | Edelstahl |
| Tiefe (mm) L | 250 | 500 | 250 | 500 |
| Gewicht (kg) | 3,0 | 4,2 | 3,0 | 4,2 |
| Bestell-Nr | 47243 | 47226 | 47244 | 47227 |

Hinweis

Befestigungsmaterial (Dübel etc.) ist nicht im Lieferumfang enthalten.