

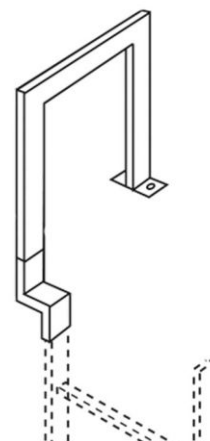
## Zarges Übersteigbügel Edelstahl 500 mm Tiefe

Art. Nr.: Z47227

**314,40 €**~~UVP 595,48 €~~

(inkl. MwSt., zzgl. Versandkosten)

SOFORT LIEFERBAR

**Gewicht:** 4.2 kg**Material:** Edelstahl**Kategorie:** Zubehör**Hersteller:** Zarges**gpsr\_manufacturer\_name:** Zarges**Typ:** Einstieghilfe, ortsfest

- Mit versetzter Verbindungshülse (1 Stück) und angeschweißter Bodenplatte
- Höhe: ca. 1.100 mm
- Lichte Durchgangsbreite wird um 200 mm verbreitert

Material	Stahl, verzinkt	Stahl, verzinkt	Edelstahl	Edelstahl
Für Leiter-Material	Stahl, verzinkt	Stahl, verzinkt	Edelstahl	Edelstahl
Tiefe (mm) L	250	500	250	500
Gewicht (kg)	3,0	4,2	3,0	4,2
Bestell-Nr	47243	47226	47244	<b>47227</b>

Hinweis

Befestigungsmaterial (Dübel etc.) ist nicht im Lieferumfang enthalten.