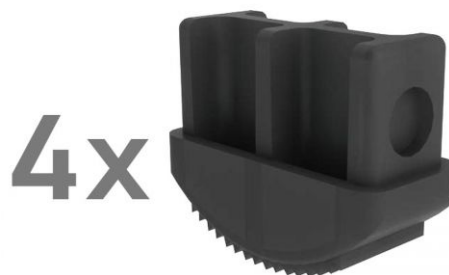


# MUNK Innenschuh elektrisch ableitfähig 98x25mm 4 Stück

Art. Nr.: G19197

**66,40 €**
~~UVP 102,34 €~~

(inkl. MwSt., zzgl. Versandkosten)

**LIEFERZEIT: 3 WERKTAGE**
 **SOFORT LIEFERBAR**

**Gewicht:** 0.38 kg

**Hersteller:** Munk

**Kategorie:** Leiterschuhe

**Holmbreite:** 25 mm

**Holmlänge:** 98 mm

**Typ:** Innenschuh

- Für Sprossen- und Stufenleitern aus Aluminium
- 4 Stück

|                      |       |       |       |       |
|----------------------|-------|-------|-------|-------|
| Holmabmessungen (mm) | 58x25 | 73x25 | 85x25 | 98x25 |
| Artikelnummer        | 19601 | 19603 | 19605 | 19607 |

## Elektrisch ableitfähig

|                      |       |       |       |       |
|----------------------|-------|-------|-------|-------|
| Holmabmessungen (mm) | 58x25 | 73x25 | 85x25 | 98x25 |
| Artikelnummer        | 19602 | 19604 | 19606 | 19608 |