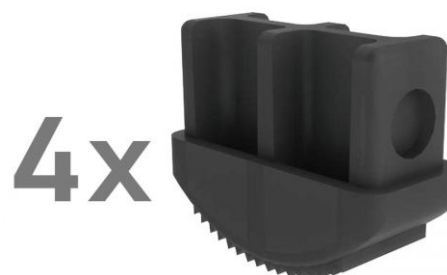


MUNK Innenschuh elektrisch ableitfähig 98x25mm 4 Stück

Art. Nr.: G19197


68,75 €
~~UVP 105,91 €~~

(inkl. MwSt., zzgl. Versandkosten)

LIEFERZEIT: 3 WERKTAGE
 **SOFORT LIEFERBAR**

Gewicht: 0.38 kg

Kategorie: Leiterschuhe	Hersteller: Munk	Typ: Innenschuh
Holmlänge: 98 mm	gpsr_manufacturer_name: Munk Günzburger Steigtechnik	Holmbreite: 25 mm

- Für Sprossen- und Stufenleitern aus Aluminium
- 4 Stück

Holmabmessungen (mm)	58x25	73x25	85x25	98x25
Artikelnummer	19601	19603	19605	19607

Elektrisch ableitfähig

Holmabmessungen (mm)	58x25	73x25	85x25	98x25
Artikelnummer	19602	19604	19606	19608