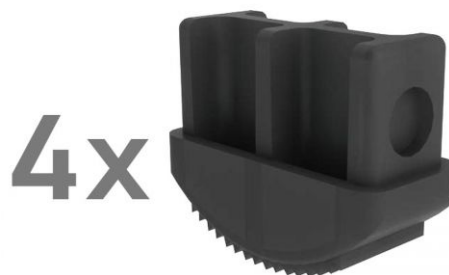


MUNK Innenschuh elektrisch ableitfähig 73x25mm 4 Stück

Art. Nr.: G19195

45,55 €
~~UVP 70,21 €~~

(inkl. MwSt., zzgl. Versandkosten)

LIEFERZEIT: 3 WERKTAGE
 **SOFORT LIEFERBAR**

Gewicht: 0.244 kg

Kategorie: Leiterschuhe	Hersteller: Munk	Holmbreite: 25 mm
gpsr_manufacturer_name: Munk Günzburger Steigtechnik	Holmlänge: 73 mm	Typ: Innenschuh

- Für Sprossen- und Stufenleitern aus Aluminium
- 4 Stück

Holmabmessungen (mm)	58x25	73x25	85x25	98x25
Artikelnummer	19601	19603	19605	19607

Elektrisch ableitfähig

Holmabmessungen (mm)	58x25	73x25	85x25	98x25
Artikelnummer	19602	19604	19606	19608