

Zarges Fu??platte

Zur Befestigung von Schachtleitern, GFK

Art. Nr.: Z47313

79,25 ???

~~UVP 138,52 ???~~

(inkl. MwSt., zzgl. Versandkosten)

 **SOFORT LIEFERBAR**

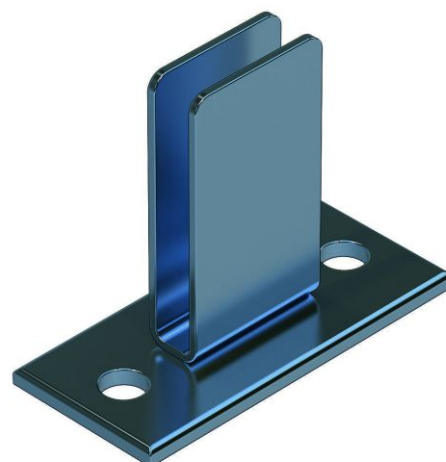
Gewicht: 0.55 kg

Kategorie: Steigleiter

Material: Edelstahl

Hersteller: Zarges

Typ: Fu??platten



- 1 Satz = 2 Stück

Material	Edelstahl
Für Holme (mm)	58 x 25
Passend für	GFK-Leiter
Gewicht (kg)	0,9
Bestell-Nr.	47313

Hinweis

Befestigungsmaterial (Dübel etc.) ist nicht im Lieferumfang enthalten.